



Wie Sie Fluktuation vermeiden und Leistung entwickeln

Individuelle Einarbeitung neuer Mitarbeiter/innen

Profitieren Sie von unserer Praxiserfahrung und gestalten Sie Vorstellungsgespräche für beide Parteien wirkungsvoller. Das spart Zeit, Geld und Nerven.

Lernen Sie darüber hinaus, wie die ersten Monate der Einarbeitung erfolgreich, effizient und klar strukturiert genutzt werden können, um die wichtige Entscheidung einer Weiterbeschäftigung oder Entfristung auf sicherem Fundament zu wissen.

Sie erlangen mehr Souveränität in emotional geladenen Situationen und strahlen Kompetenz und Selbstbewusstsein aus.

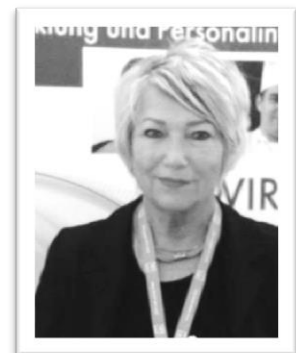
Inhalte

- Zeitgemäße und wirkungsvolle Vorstellungsgespräche
- Persönliches Kennenlernen- aber wie?
- Clevere Einarbeitungsprozesse
- Individuelles Aufschlauen der neuen Kollegen
- Einsteigen der neuen Mitarbeiter/innen in die Praxis
- Feedback an unsere Mitarbeitenden innerhalb der Probezeit
-

Zielgruppe: Führungskräfte , Personalentscheider

Methoden:

Vortrag, Plenumsdiskussion, Gruppenarbeit



Ihre Ansprechpartnerin:
Heidi Buchfink

0381 444 380 03
buchfink@adwi.de



Ihr Dozent:
Christian Voss

Termin	Veranstaltungsort	Zeit
22.01.2019	Doberaner Straße 112, 18057 Rostock	09:00 – 16:30 Uhr
Seminargebühr 249,00 € ohne Förderung, Förderung durch Bildungsscheck möglich Im Preis enthalten sind Seminarunterlagen, Zertifikat und Pausengetränke		
Anmeldungen (Vor-und Zunamen)		
Unternehmen (Stempel), Datum	E-Mail-Adresse, Unterschrift	