



Das Geheimnis der emotionalen Führung!

Führungstraining der neuen Generation

Erlernen Sie in vier Modultrainings emotionale Menschenführung!

Emotional intelligente Führung inspiriert Menschen, sie weckt Leidenschaft und Begeisterung und motiviert sie, ihr Engagement aufrechtzuerhalten. Führungskräfte haben lange Zeit Emotionen vernachlässigt und rationale Abläufe ins Zentrum der Betrachtung gerückt.

Heute wissen die besten Führungskräfte um die entscheidende Rolle von Emotionen. Sie beeinflusst nicht nur Geschäftsergebnisse und Mitarbeiterfluktuation, sondern wirkt sich auch positiv auf die Arbeitsmoral, die Motivation und das Engagement der Mitarbeiter aus.

Modul 1: Psychologische Grundlagen emotionaler Führung

- Was bedeutet emotionale Führung?
- Die Basis „Sympathie und Akzeptanz“
- Videoanalyse zur Selbstreflexion
- Das Modell der Welt
- Wie Sie die Welt Ihrer Mitarbeiter erforschen

Modul 2: Coaching: Wie Sie helfen, Verhalten positiv zu verändern

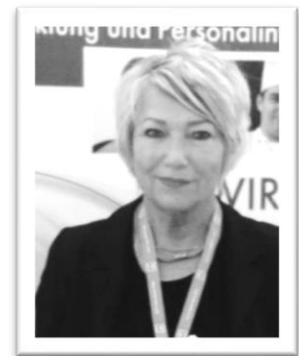
- Die Führungskraft in Gestalt und Form
- Der Führungsstil Coaching
- Psychologische Grundlagen
- Wie Sie zu einem Lernbegleiter werden
- Die Kunst des aktiven Zuhörens

Modul 3: Mitarbeitergespräche und der Umgang mit Konflikten

- Wie bereite ich mich auf Mitarbeitergespräche vor?
- Wirkmechanismen von Pacing und Leading
- Praxistraining mit Videoanalyse
- Professioneller Umgang mit Konflikten
- Tipps und Tricks für Härtefälle und Patt-Situationen

Modul 4: Prozesse der Teamentwicklung

- Typisches Verhalten in Gruppen
- Gruppenphasen und ihre Merkmale
- Das Riemann Modell „Teamkulturen“
- Methoden und Gesprächsführung in Meetings und in Konfliktsituationen
- Professionelle Moderation und Mediation im Team



Ihre Ansprechpartnerin:

Heidi Buchfink

0381 444 380 03

buchfink@adwi.de



Ihr Dozent:

Christian Voss

Termine	Veranstaltungsort	Zeit
10./30.09./14.10./04.11.2019	Doberaner Straße 112, 18057 Rostock	09:00 – 16:30 Uhr

Seminargebühr für 4 Tage

996,00 € ohne Förderung, Förderung durch Bildungsscheck möglich
Im Preis enthalten sind Seminarunterlagen, Zertifikat und Pausengetränke

Anmeldungen (Vor-und Zunamen)

Unternehmen (Stempel), Datum	E-Mail-Adresse, Unterschrift
------------------------------	------------------------------